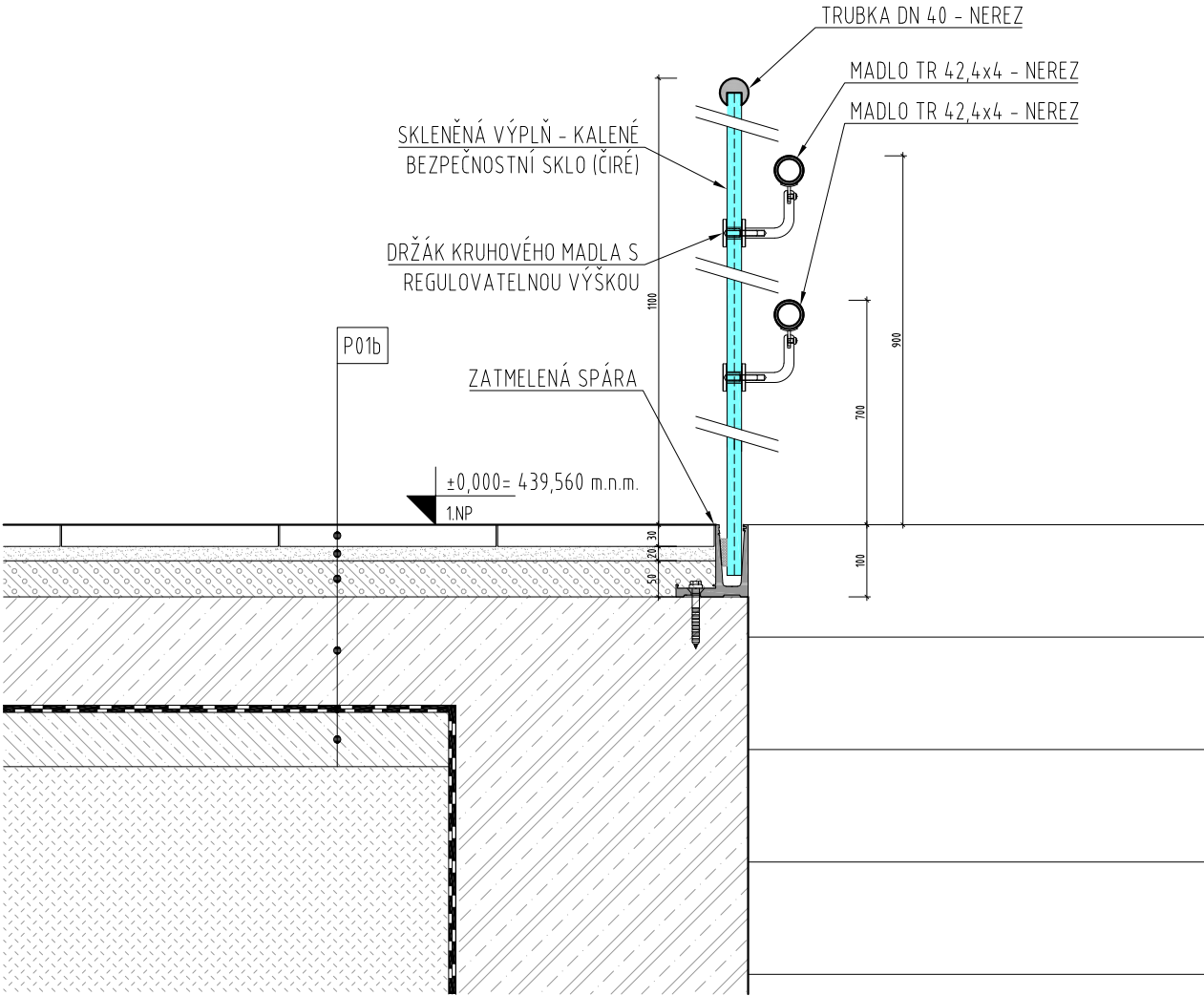


DETAIL ZÁBRADLÍ - BUDOVA D

M 1:10

- Tekutá hydroizolace bude vč. koutového pásu.
- napojení hydroizolačních asfaltových pásu dle technologického postupu výrobce.
- kotvení desek kontaktního zateplovacího systému dle technologického postupu výrobce
- Oplechování bude provedeno dle ČSN 73 3610.
- Kotvení okenních profilů je dodávkou oken.
- Při realizaci foliové hydroizolace budou použity systémové prvky dle technologického předpisu výrobce.
- Podkladní profily oplechování včetně kotvících prvků budou provedeny z materiálů, při nichž nedochází k elektrolytické korozi.
- Připojovací spára okna bude provedena s nulovou propustností vzduchu a vody.



Ministerstvo dopravy  
Státní fond dopravní infrastruktury

Jiná ověření:

Paré:

Orientační schéma:

ULICE U BECHYŇSKÉ DRÁHY

A

C

B

D

PROSTOR KOLEJIŠTĚ

Podpis:

Datum:

Revize:

Datum:

Popis:

Kontroloval:

Stavebník/Investor:

Adresa:

Zástupce investora:

Adresa:

Správa železnic, státní organizace

Dlážděná 1003/7, 110 00 Praha 1

Stavební správa západ

Diamond Point, Ke Štvanici 656/3, 186 00 Praha 8 - Karlín

SPRÁVA  
ŽELEZNIC

Zhotovitel díla:

Adresa:

Kontakt:

APRIS s.r.o.

U Plynárny 1002/97, 101 00 Praha 10

T: +420 261 260 358

E: apris@apris.cz

Zhotovitel objektu:

Adresa:

Kontakt:

APRIS s.r.o.

U Plynárny 1002/97, 101 00 Praha 10

T: +420 261 260 358

E: apris@apris.cz

Hlavní projektant (HIP):

Ing. Vojtěch Hejl

Architekti:

Ing. arch. M. Tylšová, Ing. arch. V. Taraba

Název stavby/akce:

REKONSTRUKCE VÝPRAVNÍ BUDOVY  
V ŽST. TÁBOR

Označení investora:

S611700230

Označení zhotovitele:

2023058

Název části:

Pozemní objekty výpravních budov a budov zastávek

Označení části:

D.2.2.1

Název objektu/dílčí části:

Žst. Tábor, výpravní budova

Označení objektu/komplexu:

SO 62-71-01.01

Název přílohy:

Architektonicko-stavební řešení

Číslo přílohy:

2. 509

Název dílčí části přílohy:

Detail zábradlí - Budova D

Stupeň dokumentace:

PDPS

Odpovědný projektant:

Ing. arch. M. Tylšová

Zpracovatel přílohy:

Ing. Jan Štorek

Měřítko:

1:10

Formáty:

3xA4

Kraj:

Jihočeský

Katastrální území:

Tábor

TUDU:

1701K1

Smluvní datum zpracování:

11.10.2024

Označení investora:

S 6 1 1 7 0 0 2 3 0

Stupeň dokumentace:

P D P S

Část:

D 2 2 0 1

Objekt:

S 0 6 2 7 1 0 1

Podobjekt:

0 1

Příloha:

2

Revize:

5 0 9 P 0 1